



EN  
CASTELLANO!

# Educación sexual feminista

Nivel 1

**Dossier de trabajo:**  
**Cuestionario previo**

✉ [info@elenacrespi.com](mailto:info@elenacrespi.com)

📷 [@elenacrespi81](https://www.instagram.com/elenacrespi81)



eLena Crespi

[www.elenacrespi.com](http://www.elenacrespi.com)



eLena Crespi

[www.elenacrespi.com](http://www.elenacrespi.com)



Foto: @jccaritg – Control Z Comunicació

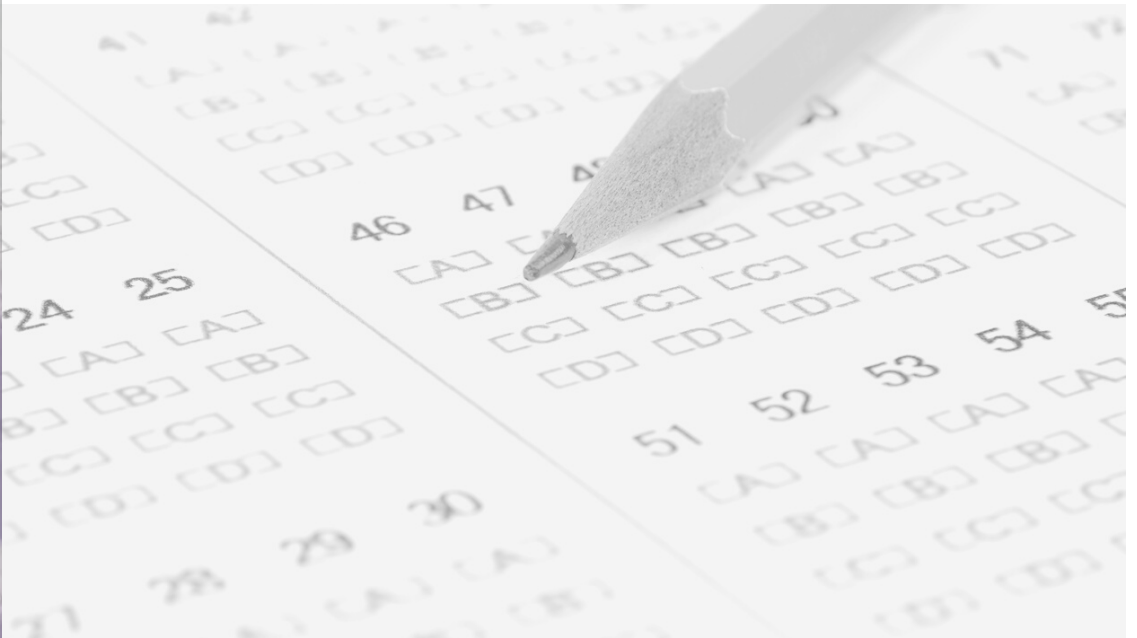
## eLena Crespi Asensio

Soy psicóloga, de Torelló y soy feminista. Soy madre de dos criaturas, Lluc y Leia. Estoy especializada en terapia de pareja y relaciones sexo-afectivas, sexología, terapia sistémica y psicología perinatal.

Descubrí la sexología y la terapia de pareja gracias a una asignatura de la licenciatura de psicología: Psicología de la Sexualidad. Desde ese momento tuve claro que quería especializarme en sexualidad y pareja. Desde 2005 trabajo en este ámbito.

En 2016, con mis compañeras Laia Sala, Carlota Iglesias, Mercè Samsó y Elisabeth Rusiñol, construimos Merakia (un espacio maravilloso que puedes trigar en Vic).

En 2019 me uní a un proyecto que me hace una ilusión tremenda: LactApp Clínic. Reencontrarme con mis antiguas compañeras Helena Angel, Mariona Busto y Carlota Portabella es un regalo. Y compartir espacio con Alba Padró, Laia Aguilar y Maria Berruezo ha sido un gran honor. Este 2022 Lactapp Clinic se transforma y se convierte en Nua Clinic, distinto nombre pero con la misma labor y objetivos profesionales. Desde el principio de mi trayectoria profesional he combinado el espacio más clínico con la docencia y la divulgación a través de medios de comunicación, charlas y libros. ¡Mi trabajo queda bien repartido y así me enriquece más!



## Cuestionario previo

Hola! Te doy la bienvenida a la primera parte de este curso. Para que le puedas sacar provecho, vamos a personalizarlo trabajando en tus aprendizajes y conocimientos.

El formulario que viene a continuación te ayudará a reflexionar sobre tus aprendizajes y para retomarlo y releerlo a lo largo de tu vida.

Ahí vamos!

### **1. Qué es para ti el machismo?**

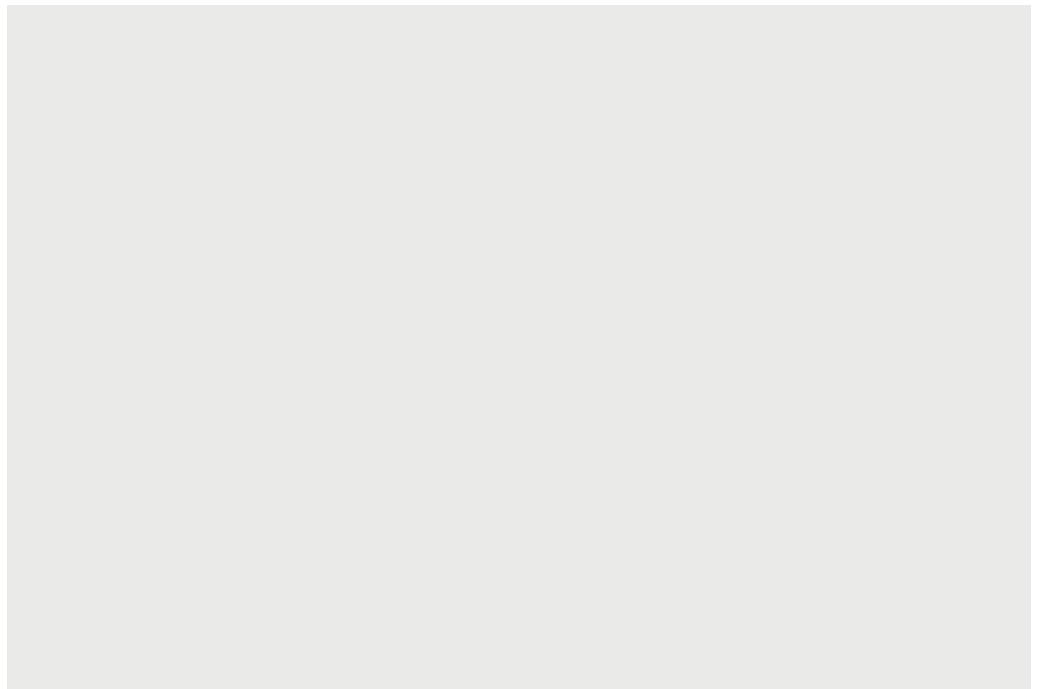


**2. Qué es para ti el feminismo?**

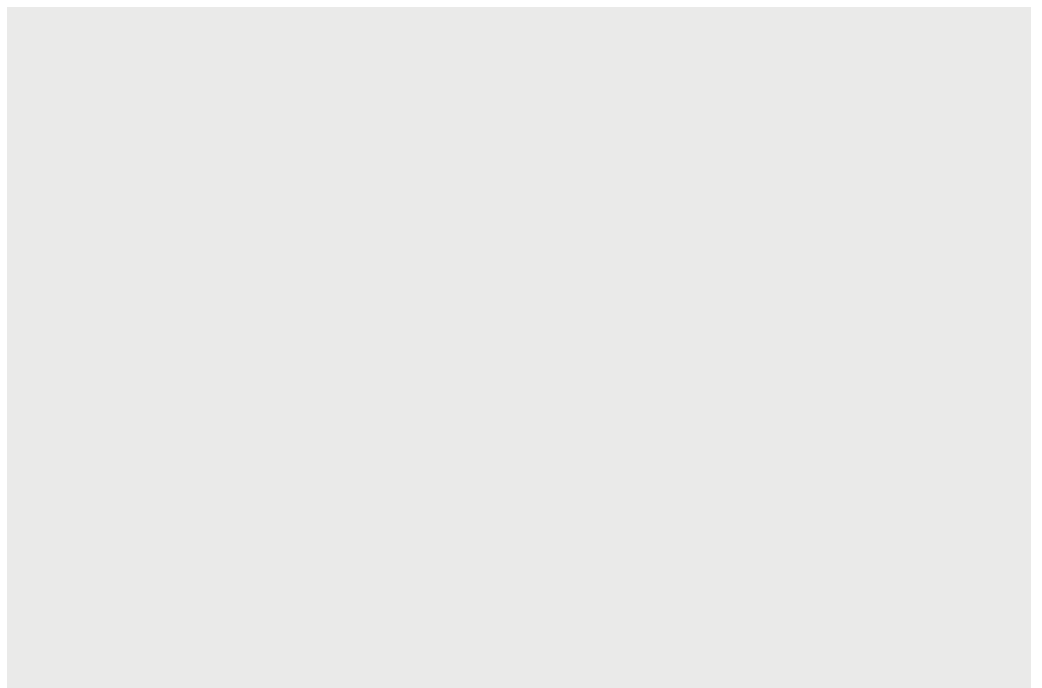
**3. En qué momento fuiste consciente del entorno machista en el que nos hemos educado?**



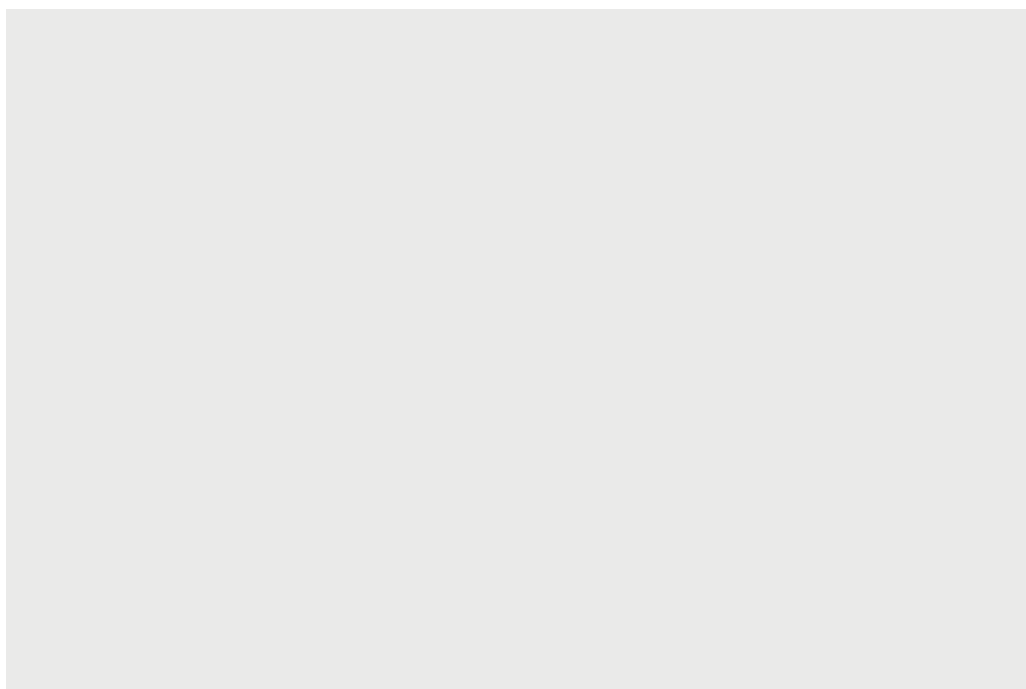
4. Qué sesgo de género detectas en la educación que has recibido en tu casa? Es decir, qué cosas crees que se hace de manera diferente según si se es niño o niña?



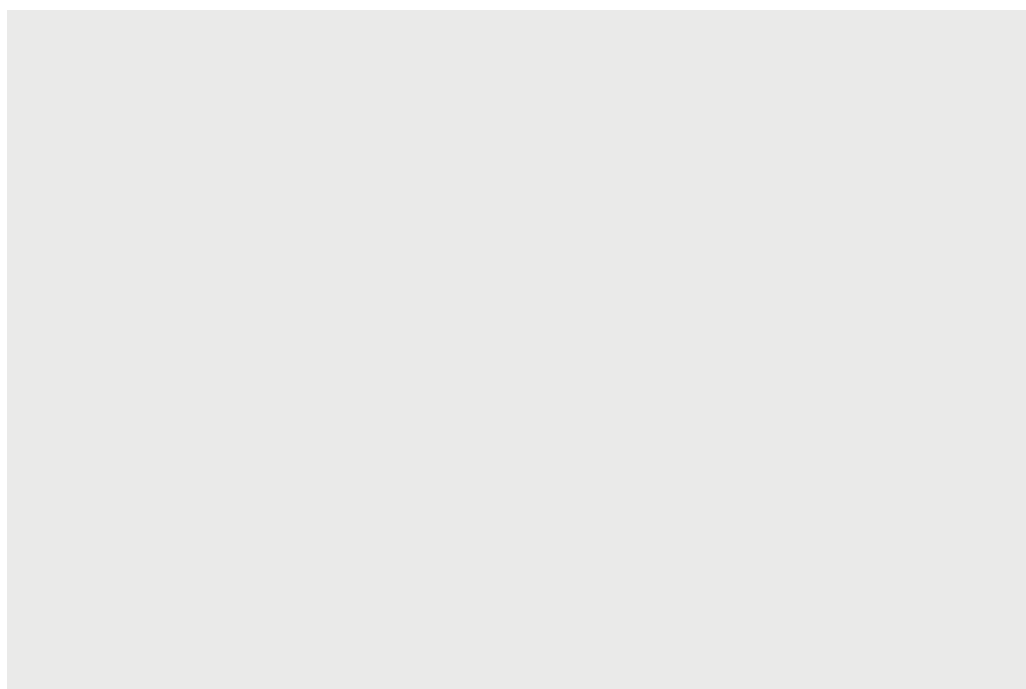
5. Y en la educación recibida en la escuela?



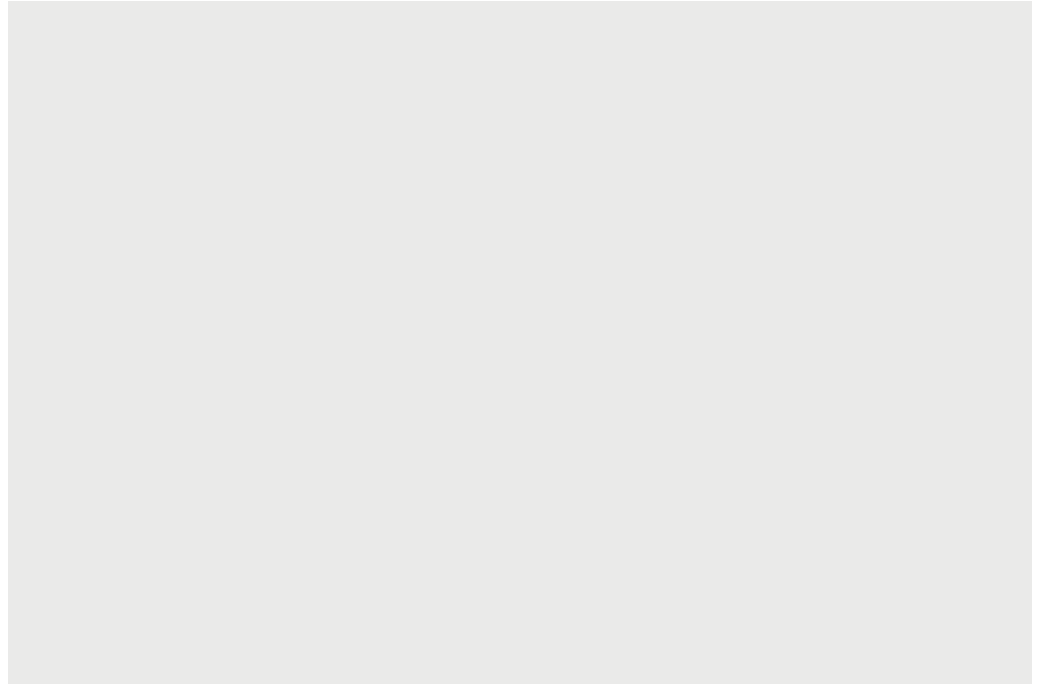
**6. Y en otros entornos?**



**7.Cuál ha sido la última situación, comentario, chiste, anuncio, peli, serie... que has descubierto que es machista y que no te lo parecía antes?**



8. Qué lecturas o recursos conoces y has leído sobre educación sexual feminista?



Gracias por responder. Tus respuestas me ayudarán en el curso y, también, son material que te puede servir a ti para ir revisando tus aprendizajes, tu feminismo. Porque el feminismo no es estático, los feminismos son diversos y aprendemos cada día de ellos.

eLena Crespi Asensio





Foto: @jccaritg – Control Z Comunicació

# Gracias

Gracias por confiar en mí y en los cursos que hago. Intento llevar a cabo mi trabajo de la mejor forma posible, siempre aprendiendo a incorporar una mirada que luche contra las discriminaciones y las violencias que recibimos las personas de los colectivos oprimidos. Cada día intento formarme y aprender por incorporar perspectivas que, hasta la fecha, no tenía incorporadas. Espero que este curso te haya ayudado incorporar más perspectiva feminista. La sociedad cisheteropatriarcal, racista, clasista, gordofóbica, lgbtiqafóbica, capacitista (y que incluye tantas otras opresiones sociales) no nos lo pone fácil.

**eLena Crespi Asensio - 2022**